

病児・障がい児対応の 研修会のお知らせ

東日本大震災から間もなく半年が過ぎようとしております。皆様には、子ども達の生活と心を懸命に支えるため、ご多忙な中 ご尽力いただいておりますことを感謝申し上げます。

いわきは、天災・人災の複合被害に遭い、今まだ解決の目途が立たない状況ですが、いわきに住む大人がこの研修をきっかけに子ども達の未来を守るべく 更なる学び・必要な関わりの共有・スキルアップにつなげていけましたら幸いに存じます。

この度、保護者の方々から信頼を得ている下記の先生方がご協力下さいました。これを機会に一人ひとりの「子どもの育ち」について家庭・地域・学校が協力するきっかけになりますよう宜しくお願い申し上げます。

◎日時 平成23年

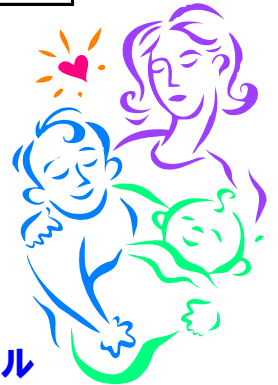
9月 17日(土)	「震災後の心のケア・特別な関わりが必要な子ども達(発達障がい他)」 舞子浜病院 院長 本田教一 先生
① 9:00~12:00	



9月 18日(日)	「病気の子どもと保護者の関わり (小児科学)」 いわき市立総合磐城共立病院 小児科 鈴木潤 先生
② 9:00~12:00	

各自で昼食 (会場内での飲食可)

③ 13:00~14:00	「保育の心・育ち」 ワークショップ形式 公立保育園 元園長 根本早苗 先生
④ 14:30~16:30	「子どもへの暴力防止・安全教育」 CAPいわき 鶴沼智恵子 先生他



◎場所 **いわき市総合保健福祉センター 1階 多目的ホール**

所在地 : いわき市内郷高坂町四方木田191

◎費用 **無料** (ただし資料コピー代300円のご協力をお願いします)

★上記の講座は、セレクト可、資料準備の都合上 事前のお申し込みをお願いします。(学校名・氏名)



お問合せ・申込み先

TEL 080-6055-1099 FAX 65-6539

PCメール **iwaki.kinnsapo@live.jp**

いわき緊急サポートセンター 担当 前澤

主催 **いわき緊急サポートセンター**
後援 **いわき市**
いわき市教育委員会
協力 **学校支援ボランティア「ダイヤルこだま」**



締め切り 9月 12日 (前日申込み可)

* **申込み書** (希望の番号に◎)

9月 17日(土) ①

9月 18日(日) ② ③ ④

上記の研修に参加します。

*いわき緊サポ協力会員への希望者を優先で募集いたします。
*スタッフ養成希望に関しては、別途テキスト代1,000円が必要です。

住所

氏名

(連絡先)